



**#IKNOW
YOULOOK
ATME**

DIVAGE

**#IKNOW
YOULOOK
ATME**



EYES



6101 6102 6103

90X60X90 VOLUME & LENGTH

MASCARA

- > Pettina, separa, allunga e volumizza.
- > Aumenta visibilmente il volume del 150%.
- > Non sbava, non macchia e non si sfalda.
- > Durata superiore a 24 ore.

MASCARA

- > Combs, separates, lengthens and adds volume.
- > Visibly increases volume by 150%.
- > Does not smudge, stain or flake.
- > Lasts over 24 hours.

90X60X90 LONGLASHES

MASCARA

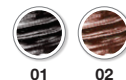
- > Eccezionale lunghezza, volume e definizione con una sola applicazione grazie allo speciale scovolo.
- > Il colore nero ha un effetto brillante, lucido per un look ammaliante e di lunga durata.

MASCARA

- > A special applicator that gives visibly exceptional length, volume and definition with just one brush.
- > The black colour has a brilliant and glossy effect for a long-lasting and enchanting effect.



7501



01 02

90X60X90 LUXURIOUS LASHES

MASCARA

- > Effetto lunga durata e ciglia folte, spettacolari !!!
- > Contiene cere naturali della frutta.
- > Il risultato è uno sguardo irresistibilmente glamour.

MASCARA

- > Long-lasting effect for thick and spectacular lashes!!
- > Contains natural fruit waxes.
- > The result is a look definitely glamorous.

90X60X90 MAXI

MASCARA

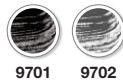
- > Extra volume e colori moda.
- > Ciglia più folte e pettinate.
- > Applicatore MAXI a fibra piena per un incredibile volume e consistenza delle ciglia.

MASCARA

- > Extra volume and fashion colors.
- > Thicker and well-combed lashes.
- > The full fibre MAXI applicator gives incredible lash volume and consistency.



9101 9102 9103



9701 9702

90X60X90 ULTRA CURLY

MASCARA

- > Due risultati sorprendenti: incurvante più volume.
- > Lo speciale applicatore avvolge una ad una le ciglia per un effetto incurvante straordinario.
- > Formula che non rilascia grumi.

MASCARA

- > Two surprising results: curling plus volume.
- > The special applicator covers every single lash for an extraordinary curved effect.
- > Formula that does not become clumpy.

90X60X90 WONDER VOLUME

MASCARA

- > Innovativo scovolo per un incredibile volume.
- > Ciglia straordinariamente curve e perfettamente separate.
- > Non sbava, non macchia e non si sfalda.

MASCARA

- > The innovative brush guarantees incredible volume.
- > Extraordinarily curved lashes, perfectly separated.
- > Does not smudge, stain or flake.



01

NEW!



01

90X60X90 WATERPROOF

MASCARA

- > Mascara waterproof che regala fin dal primo passaggio un volume immediato ed estremo per ciglia extra piene e perfettamente separate.
- > Il suo scovolo esclusivo modella le ciglia con estrema precisione.

MASCARA

- > Waterproof mascara for an immediate volume effect and extra thick eyelashes.
- > It perfectly separates eyelashes.
- > Its exclusive brush shapes the eyelash with precision.

DREAM LASHES

MASCARA

- > Formula unica originale con attivatore allungante ciglia per un make up impeccabile.
- > Può essere rimosso con acqua o con uno struccante senza macchiare.

MASCARA

- > Unique and original formula with lash lengthening. Activator for perfect make up.
- > Can be removed using water or a make-up remover without staining.



01



02

HIT



01



02

TUBE YOUR LASHES

MASCARA

- > Formula innovativa per ciglia incredibilmente folte, allungate e magnificamente volumizzate.
- > Contiene polimeri speciali che incapsulano le ciglia.

MASCARA

- > An innovative formula for incredibly thick, long and magnificently volumized lashes.
- > Contains special polymers that create micro tubes.

XXL

MASCARA

- > Mascara dalla formula straordinaria per un effetto amplificatore nel volume e nella tenuta.
- > Protegge le ciglia dagli effetti esterni.
- > Separa le ciglia, le infoltisce rendendo lo sguardo unico e inconfondibile.

MASCARA

- > Mascara with an extraordinary formula for a volumizing and long-lasting effect.
- > Protects lashes from external agents.
- > Separates lashes and thickens them for a unique look that is unmistakable.



5101

HIT



4501

BLACK CODE

MASCARA

- > Colora le ciglia di un intenso nero antracite, ultra coprente per un sguardo espressivo ed un look a lunga durata.
- > Pettina, separa e volumizza le ciglia una ad una per un look decisamente glamour.

MASCARA

- > Colours lashes of an intense anthracite black giving excellent cover for a long-lasting and expressive look.
- > Adds volume, combs and separates lashes one by one for a decidedly glamorous look.

FALSE LASHES

MASCARA

- > Effetto ciglia finte !!!
- > L'innovativo applicatore è dotato di un'estremità specifica per distribuire il mascara nell'angolo degli occhi e per raggiungere le ciglia più sottili.
- > Ottima tenuta, regala uno sguardo intenso e seducente.

MASCARA

- > False lashes effect!!
- > The innovative applicator has a special tip to distribute the mascara right into the corner of the eyes even to the finest lashes.
- > Excellent hold for an intense and seductive look.



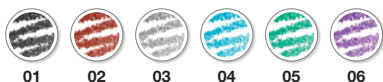
4301



4302



4303



METALLIC

MATITA OCCHI

- > Matita per occhi dal tratto deciso, intenso, preciso.
- > Texture metallizzata per un effetto contorno occhi brillante.

EYE PENCIL

- > Eye pencil for a clear, intense and precise line.
- > Metallic texture for a shiny eyeliner effect.

PASTEL

MATITA OCCHI

- > Morbida e facile da sfumare evidenzia gli occhi con un tratto definito, perfetto e senza sbavature.
- > La particolare forma triangolare impedisce alla matita di scivolare sulle superfici lisce.

EYE PENCIL

- > Soft and easy to blend in it highlights eyes with a clear and perfect line without smudging.
- > The particular triangular shape makes it more resistant to slipping on smooth surfaces.



KHOL

MATITA OCCHI KAJAL

- > Consistenza morbida, scorrevole.
- > Tratto intenso, applicazione precisa per la rima interna dell'occhio.
- > Risultato: uno sguardo intenso e profondo in primo piano.

KAJAL EYE PENCIL

- > Soft and smooth consistency.
- > Intense line for precise application to the inner lash line.
- > Result: a focus on an intense and deep look.

PRECISION

EYE LINER

- > Eyeliner per una tenuta e durata del colore di 24 ore.
- > Lo speciale pennello applicatore disegna un tratto preciso e deciso senza sbavature.

EYE LINER PEN

- > Eyeliner for a 24-hour hold and colour duration.
- > The special applicator brush helps drawing a precise and definite line without smudging.



FINE LINE

EYE LINER

- > Eyeliner liquido, pratico e veloce, per un effetto ingrandente dell'occhio e per donare allo sguardo un allure magnetico ed intenso.
- > L'applicatore in feltro consente di creare una linea perfetta, sottile e nitida.

EYE LINER

- > A liquid liner that is practical and quick to apply to the lash line for a magnifying effect on the eye and greater intensity.
- > Felt applicator makes it possible to create perfect fine and clean lines.

WATERPROOF

EYE LINER & KAJAL

- > Una matita automatica dal doppio utilizzo, Eye Liner & Kajal, che sottolinea lo sguardo con precisione rendendolo più intenso e profondo.
- > La texture ultrasetosa e scorrevole in applicazione assicura un tratto preciso senza sbavature.

EYE LINER & KAJAL

- > An automatic pencil with two functions, eye liner and kajal, to give eyes more intensity and depth with precision highlighting.
- > The ultra silky texture glides on for precise, smudge-free lines.



NEW!



EYE PRIMER

PRIMER OCCHI

- > Idrata e leviga la pelle delle palpebre e permette di applicare l'ombretto in modo semplice e uniforme grazie a particelle riflettenti. Facilita il fissaggio dell'ombretto migliorandone la durata nel tempo.
- > La sua texture neutralizza il tono della palpebra ed enfatizza il colore dell'ombretto.

EYE PRIMER

- > Hydrates eyelids and smooths skin. Contains reflecting particles for simple, uniform eye shadow application. Helps to fix eye shadow in place for a long-lasting effect.
- > The texture neutralises eyelid skin tone and accentuates the shade of the eye shadow.

VELVET

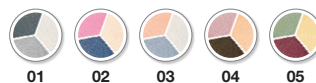
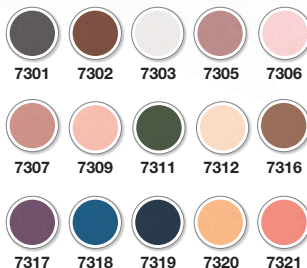
OMBRETTO MATT

- > Ombretto occhi colorato effetto opaco con formula esclusiva.
- > Adatto anche alle palpebre occhi a pelle grassa, aderisce perfettamente per tutto il giorno.

MATT EYE SHADOW

- > Matt- effect coloured eye shadow with an exclusive formula.
- > Suitable also for oily eyelids, it adheres perfectly for all day long.

HIT



CRYSTAL SHINE

OMBRETTO

- > Ombretto a 3 colori dal tocco setoso. Per uno sguardo accattivante e luminoso.
- > La combinazione dei 3 colori consente di creare una varietà di look adatti sia per il giorno che per la sera.

EYE SHADOW

- > Three-coloured eye shadow with a silky touch. For a seductive and shiny glance.
- > Does not stain or flake, remaining perfectly compact and adherent to eyelids.

COLOUR SPHERE

OMBRETTO COTTO

- > Ombretto cotto per una lunga durata del trucco.
- > Può essere applicato asciutto o bagnato.
- > Colore deciso e brillante.

BAKED EYE SHADOW

- > Baked eye shadow for longlasting make up.
- > Can be applied dry or wet.
- > Bright and strong color.



NEW!



EYE SHADOW PALETTES

PALETTE OMBRETTI BASICS

- > 5 colori base di ombretto per creare abbinamenti perfetti adatti ad ogni occasione.
- > Nella palette ci sono texture diverse matt e satinata.
- > Contiene un pratico applicatore a doppia punta.

BASICS EYE SHADOW

- > Eye shadow in five basic colours to create perfect pairings for any occasion.
- > Various matt and satin textures.
- > Contains a practical dual-tip applicator.

EYE SHADOW PALETTES

PALETTE OMBRETTI CRYSTAL

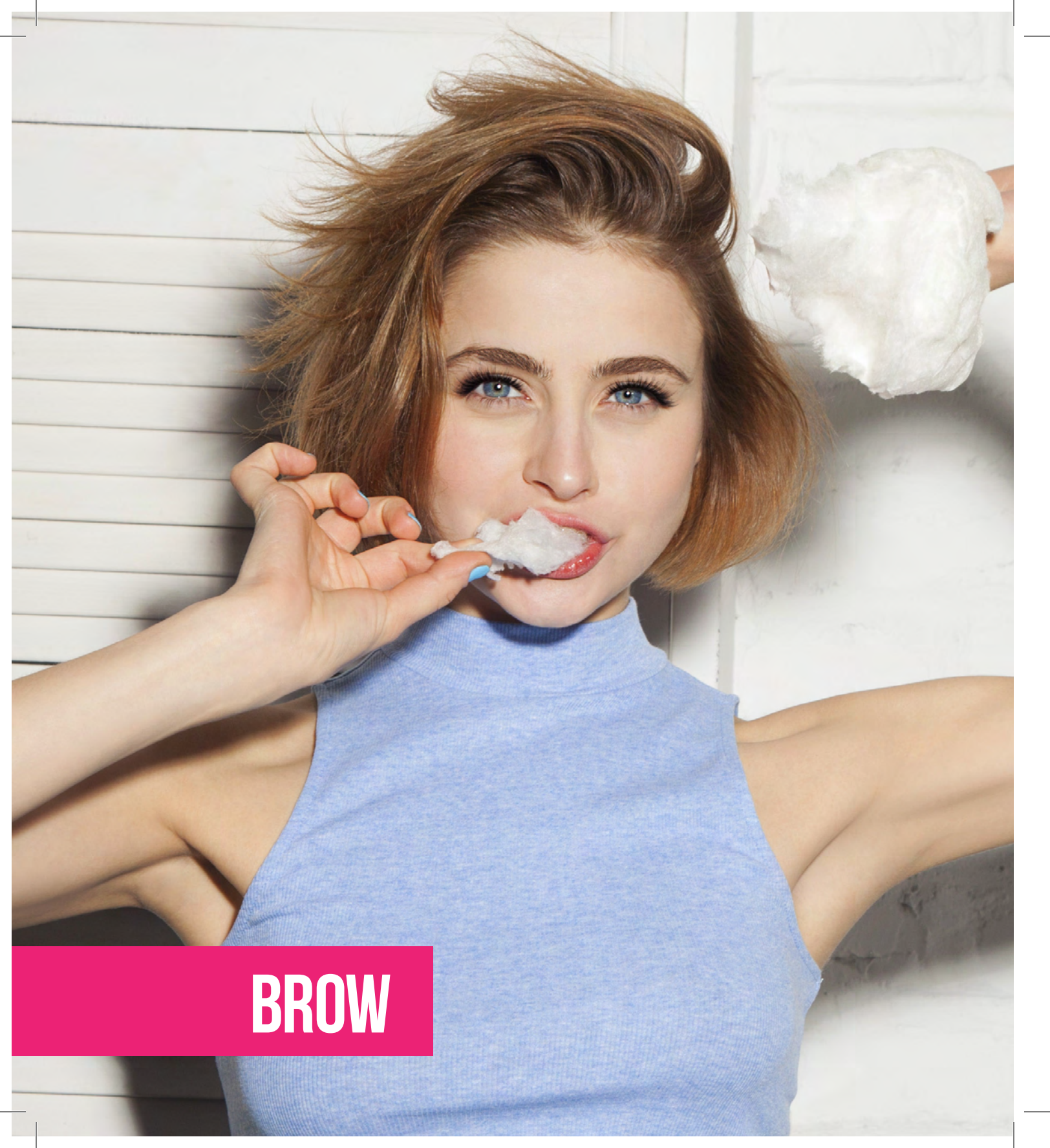
- > 5 colori moda di ombretto per creare abbinamenti perfetti adatti ad ogni occasione.
- > Nelle palette ci sono texture satinata.
- > Contiene un pratico applicatore a doppia punta.

CRYSTAL EYE SHADOW

- > Eye shadow in five fashion colours to create perfect pairings for any occasion.
- > Satin textures.
- > Contains a practical dual-tip applicator.

NEW!





BROW

EYEBROW STYLING KIT

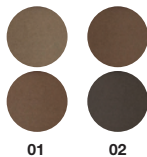
SOPRACCIGLIA STYLING KIT

- > Una texture setosa e ultra leggera per definire in modo impeccabile le sopracciglia.
- > Due combinazioni colori naturali:
 - ideale per bionde-castane.
 - ideale per castane-more.
- > Il Kit include lo specchietto e un doppio applicatore con pennello angolato e pettine per una definizione perfetta.

EYEBROW STYLING KIT

- > A silky and ultra light texture for creating your ideal eyebrow color and shape.
- > Two shades combination ideal for blonde and brunette.
- > The kit includes a mirror and a 2-ended brush, one angled brush and one comb, for a precise contouring and shading.

NEW!



HIT



VELVET

OMBRETTO MATT

- > Grazie alla sua formula vellutata l'ombretto VELVET permette di creare con facilità sopracciglia piene, definite e perfette dal contorno morbido.

MATT EYE SHADOW

- > Thanks to its silky formula the VELVET eyeshadow enables to easily create full eyebrows, perfect, well defined and softly contoured.

PASTEL

MATITA SOPRACCIGLIA

- > Matita per sopracciglia dalla forma compatta, disegna con un tratto deciso la linea.
- > Il comodo spazzolino in dotazione consente di uniformare e sfumare la linea disegnata.

EYEBROW PENCIL

- > Compact eyebrow pencil draws a precise line on eyebrows.
- > The handy brush supplied makes it possible to uniform the line drawn and blend it in.



BROWFIX

MATITA FISSATORE

- > Matita fissatore a base di cere trasparenti per fissare e definire la linea delle sopracciglia nella forma desiderata.
- > Facile da usare, tratto scorrevole.

WAX PENCIL FOR STYLING EYEBROWS

- > A transparent wax fixing pencil to fix and define the eyebrow line with the desired shape.
- > Easy to use, sliding touch.



LIPS



PRALINE

ROSSETTO

- > Rossetto ricco, cremoso, idratante dal colore vibrante e setoso.
- > Texture scorrevole e brillante.

LIPSTICK

- > Rich and creamy moisturizing lipsticks in vibrant and silky colours.
- > Smooth and brilliant texture.

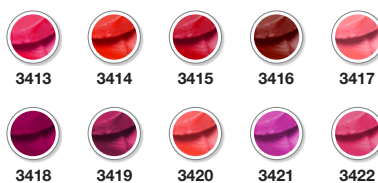
PLAY GIRL

ROSSETTO

- > Rossetto idratante dal colore pieno con un finish matt e vellutato.
- > Pigmenti puri assicurano un colore intenso e acceso per una perfetta copertura e stesura.

LIPSTICK

- > Moisturizing lipstick in rich colours for a matt velvety finish.
- > Pure pigments guarantee an intense, vibrant colour for perfect cover.



FASHION NEWS

ROSSETTO

- > Texture cremosa per una lunga durata e comfort sulle labbra.
- > La formula con oli minerali e lanolina ammorbidisce le labbra ed evita l'esfoliazione.

LIPSTICK

- > A creamy texture guarantees long-lasting colour and comfort.
- > The formula with mineral oils and lanolin softens the lips and prevents peeling.

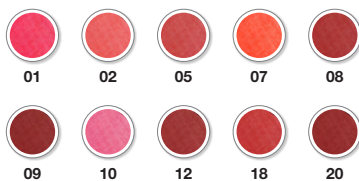
CRYSTAL SHINE

ROSSETTO

- > Texture delicata con lanolina per labbra morbide e setose, effetto gloss.
- > Effetto lunga durata fino a 5 ore.

LIPSTICK

- > Delicate, translucent texture of the lipstick with lanolin retains moisture in the surface of the lips.
- > Long lasting effect of the perfect lips skin up to 5 hours.



HIT



VINYL GLOSS

LIP GLOSS

- > Gloss labbra che contiene polimeri in gel, agenti gellificanti che assicurano un finish brillante e laccato, lasciando le labbra morbide e curate.

LIP GLOSS

- > Gel polymers and gelling agents guarantee a brilliant, lacquered finish leaving lips soft and well finished.

D'AMOUR

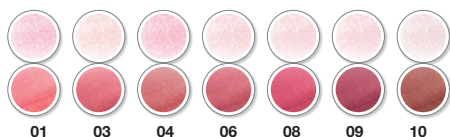
LIP GLOSS

- > Il gloss dalla brillantezza estrema, non appiccicoso, effetto 3D.
- > Idrata e protegge le labbra facendole apparire piene, voluminose, succose.

LIP GLOSS

- > Extremely glossy but non-sticky lip gloss that whit 3-D effect.
- > Moisturizes and protects lips making them seem fuller and more voluptuous.





LONG KISS

ROSSETTO LIQUIDO 2 IN 1

- > Il lip stain 1 rossetto a lunga tenuta, il lip gloss 2 per un finish luminoso.
- > Le labbra risultano morbide e definite.

LONG-LASTING LIPSTICK 2 IN 1

- > Lip stain 1 is long lasting, lip gloss 2 for a bright finish on the lips.
- > Lips will result smoother and more shaped.



PASTEL

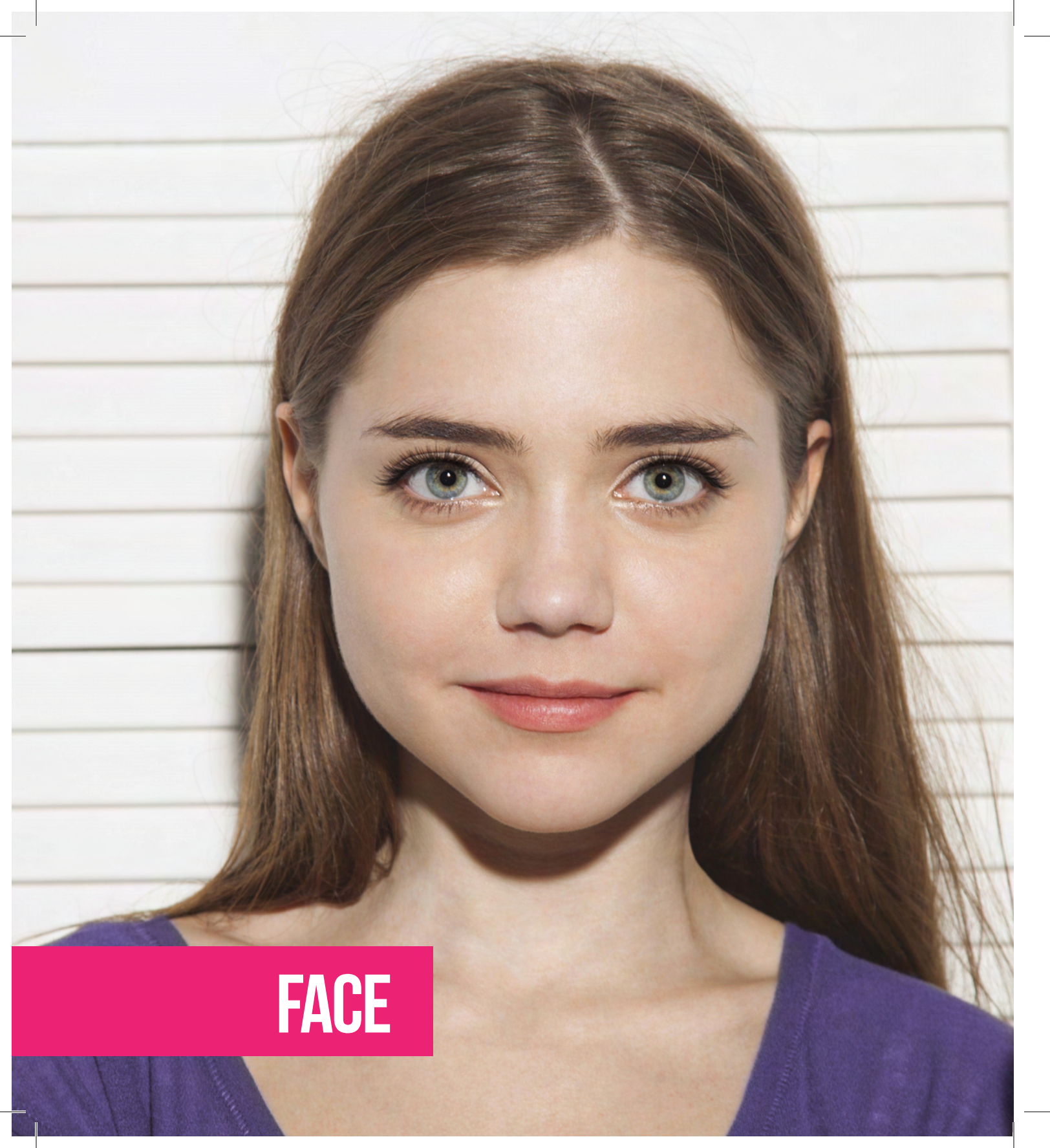
MATITA LABBRA

- > Morbida e facile da sfumare evidenzia la linea delle labbra con un tratto definito, perfetto e senza sbavature.
- > Contiene oli emollienti di jojoba, estratto di soia, aloe vera, Vitamina E e C.
- > La particolare forma triangolare impedisce alla matita di scivolare sulle superfici lisce.

LIP PENCIL

- > Soft and easy to blend in, it highlights lips with a perfect, well-defined line that doesn't smudge.
- > Contains emollient jojoba oils, soy extract, Aloe Vera, Vitamin E and C.
- > The special triangular shape avoids slipping on smooth surface.





FACE

FACE PRIMER

PRIMER VISO

- > Grazie all'Acido Ialuronico il Primer Viso idrata la pelle, leviga il suo tono e permette di applicare il make-up in modo semplice, uniforme e duraturo.
- > Crea una base perfetta su cui applicare fondotinta o terra. Migliora la tenuta del make-up per un viso impeccabile durante tutto il giorno.

FACE PRIMER

- > Containing hyaluronic acid, the Face Primer hydrates, tones and smoothes skin for easy, uniform and long-lasting make-up application.
- > The perfect base for foundation or bronzing powder, it improves durability for an impeccably made-up face the whole day through.

NEW!



NEW!



THE NUDE

CORRETTORE COMPATTO

- > Correttore dalla consistenza ricca e cremosa che permette di nascondere tutte le imperfezioni.
- > Due tonalità di beige per uniformare il tono della pelle, attenuare le occhiaie e altre imperfezioni.
- > La sua texture, facile da applicare e da sfumare, nutre, idrata e protegge la pelle.

CREAMY CORRECTOR

- > The rich creamy texture allows hiding all imperfections.
- > Two beige shades even the skin tone, mitigate dark circles and other skin imperfections.
- > Its texture, easy to apply and blend, nourish, moisturize and protect the skin.

PERFECT LOOK

CORRETTORE LIQUIDO

- > Correttore multi azione, corregge le macchie della pelle, couperose, rughe in modo semplice e naturale.
- > Attenua visibilmente le borse sotto gli occhi.
- > Ottima coprenza, effetto naturale.

LIQUID CONCEALER

- > A multi-functional concealer that naturally corrects blemishes, blotches and wrinkles.
- > It visibly weakens bags under the eyes.
- > Excellent coverage with a natural effect.





BB CREAM

BB CREAM 8 IN 1 CON MICROGRANULI

- > Crema idratante colorata ottima come base, contiene microgranuli incapsulati colorati che donano uniformità all'incarnato.
- > Copre le imperfezioni e si fonde perfettamente con il colore e della pelle.

BB CREAM 8 IN 1 WITH MICROGRANULES

- > A hydrating cream that is an excellent base with encapsulated micro-granules of colour that guarantee an uniform complexion.
- > Covers skin blemishes and blends perfectly with skin colour.

TRUE COLOR

FONDOTINTA

- > Fondotinta fluido per un make up naturale e fresco.
- > La texture leggera assicura una coprenza modulabile e regala un incarnato levigato senza imperfezioni.
- > Formula a base di olio di avocado e vitamina E per una pelle elastica e morbida.

FOUNDATION

- > Fluid foundation for a fresh and natural look.
- > The light texture easily covers imperfections and gives a smooth and perfect complexion.
- > Formula with avocado oil and vitamin E for a soft and elastic skin.



VELVET

FONDOTINTA

- > Fondotinta fluido multi effetto, finish matt.
- > La sua texture serica, leggera e non grassa risulta confortevole per la pelle.
- > Si stende facilmente e consente una copertura modulabile da media ad alta.

FOUNDATION

- > A multi-effect fluid foundation with matt finish.
- > Light, silky and non-oily texture that is pleasant on the skin.
- > Goes on easily and gives medium to high level of cover.

BRONZING POWDER

TERRA ABBRONZANTE

- > Un esclusivo mix di pigmenti assicura una perfetta aderenza donando un colore dorato, uniforme e dalla tenuta impeccabile.
- > Texture ultra-leggera per un look naturale.
- > Coprenza modulabile.
- > Minimizza le imperfezioni.

BRONZING POWDER

- > An exclusive blend of pigments for a uniform golden colour, smooth application and impeccable hold.
- > Ultra-light texture for a natural look.
- > Graduated hiding power.
- > Minimises blemishes.

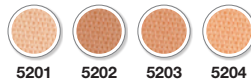
NEW!



01

02

03



5201

5202

5203

5204

VELVET

CIPRIA COMPATTA

- > Cipria compatta trasparente e leggera, aderisce perfettamente alla pelle e regala al viso un'opacità naturale, coprendo le imperfezioni.

COMPACT POWDER

- > A compact transparent and light powder that adheres perfectly to the skin and gives the face a natural matt effects that covers any imperfections.

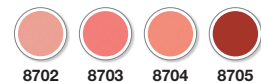
VELVET

FARD COMPATTO

- > Fard compatto dalla consistenza fine utilizzabile sia come correttivo che come fard per enfatizzare il colore alle guance.
- > Delicato sulla pelle ravviva il colorito dell'incarnato.
- > Tonalità matt per un make up naturale.

COMPACT BLUSH

- > Compact blusher with a fine consistency that can be used as a corrector and as a blusher to highlight cheek's colour.
- > Delicate on the skin, it brightens up the complexion's colour.
- > Matt colours for a natural look.



8702

8703

8704

8705

HIT



901



902



903



904

PERLAMOUR

FARD ILLUMINANTE

- > Fard illuminante in sfere bicolore per illuminare il colorito dell'incarnato.
- > Con microperle dai riflessi dorati per esaltare la luminosità del viso.
- > Il packaging con pennello incorporato consente un pratico utilizzo.

HIGHLIGHTING BLUSH

- > A highlighting blush with two-colour spheres to illuminate the complexion.
- > With golden micro-beads to highlight the brightness of the skin.
- > The packaging, with incorporated brush, allows an easy and practical use.





NAILS



EVERLASTING

SMALTO

- > Tecnologia unica, formula a pigmenti di colore concentrati racchiusi in un doppio strato di colore brillante.
- > Livella la superficie dell'unghia.

NAIL POLISH

- > Unique technology, concentrated pigments of colour enclosed in a double layer of gloss surrounding color, juicer and richer.
- > Can be applied uniformly, smoothing the nail surface.

EVERLASTING GEL BASED

SMALTO

- > La tecnologia in base gel assicura una lunga durata alla manicure per 7 giorni senza rottura.
- > Applicazione facile senza imperfezioni.

NAIL POLISH

- > Gel technology guarantees manicures last up to 7 days without cracking.
- > Easy to apply without imperfections.



HIT



JUST MATT

SMALTO

- > Smalto finish matt dalla consistenza leggera e vellutata (soft touch).
- > Copre tutte le imperfezioni dell'unghia e si applica con assoluta uniformità.
- > Il pratico pack travel size consente di portarlo ovunque con sé.

NAIL POLISH

- > A finish matt nail polish with a light and smooth texture (soft touch).
- > It covers every nail's imperfection and can be applied all over the nail with absolute uniformity.
- > The handy travel-sized pack allows to carry it everywhere.

EVOLUTION

SMALTO

- > Tenuta 7 giorni senza rotture.
- > Asciugatura veloce.
- > Si applica con assoluta uniformità riempiendo tutte le irregolarità della superficie dell'unghia.

NAIL POLISH

- > Lasts up to 7 days without chipping.
- > Dries quickly.
- > Applies uniformly covering any irregularities on the nail surface.



GRANITE

SMALTO

- > Speciale texture innovativa con particelle simili ai granuli del granito.
- > Si applica perfettamente, riempiendo tutte le irregolarità.
- > Durata fino a 7 giorni.

NAIL POLISH

- > A special and innovative texture with particles similar to granite granules.
- > Perfect application, fills all the irregularities of the nail plate.
- > Lasts up to 7 days.

SATIN TOUCH

SMALTO

- > Smalto che conferisce una lucentezza satinata sull'unghia.
- > Copre le imperfezioni dell'unghia.
- > Il pratico pack travel size consente di portarlo ovunque con sé.

NAIL POLISH

- > A glazed brightness nail polish.
- > Covers every nail's imperfection.
- > The handy travel-sized pack allows to carry it everywhere.



SUGAR MATT

SMALTO

- > Smalto con microgranuli dal finish opaco.
- > Si applica con assoluta uniformità.
- > Il pratico pack travel size consente di portarlo ovunque con sé.

NAIL POLISH

- > Nail polish with microgranules matt finish.
- > It can be applied with absolute uniformity.
- > The handy travel-sized pack allows to carry it everywhere.

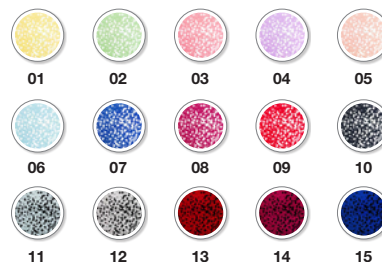
SALT & PEPPER

SMALTO

- > 15 colori in perfetto trend, formula contenente piccoli granuli bianchi e neri.
- > Per una manicure piccante, spettacolare, unica.

NAIL POLISH

- > 15 trendy colours with formula containing small black and white beads.
- > For a unique spicy and spectacular manicure.





BB ALL IN ONE

BASE + INDURENTE + TOP COAT

- > Per unghie sottili ad azione indurente, fortificante.
- > Leviga le striature e copre le irregolarità nascondendo le asperità dell'unghia.

BASE + STRENGTHENER + TOP COAT

- > Creates immediately a visible resistant file on the nail.
- > Smooths ridges and covers any irregularities hiding nail brittleness.

BB DIAMOND XL

BASE RINFORZANTE

- > Rafforza la superficie dell'unghia.
- > Previene l'ingiallimento e rinforza lo strato dell'unghia.
- > Riempie le irregolarità dell'unghia e la prepara all'applicazione dello smalto.

BASE COAT FOR NAILS

- > Strengthens the nail surface.
- > Prevents yellowing and strengthens the nail layer.
- > Fills in any irregularities on the nails and prepares them for application of the nail polish.



BB GLOSS N'LAST

TOP COAT AD ASCIUGATURA RAPIDA

- > Applicato sullo smalto dona uno speciale finish glossato.
- > Fissa e asciuga più rapidamente lo smalto.
- > Assicura lucentezza e durata allo smalto.
- > Aumenta la durata della manicure per più di 5 giorni.

FAST-DRYING TOP COAT

- > Applied on top of nail polish it gives a special gloss finish.
- > Fixes and dries the polish more quickly.
- > Guarantees polish shine and duration.
- > Increases the duration of manicures by more than 5 days.

BB GLOSS UP

TOP COAT ULTRA BRILLANTE

- > Crea un rivestimento resistente sullo smalto e dona uno speciale finish gloss, prolunga la tenuta della manicure e della pedicure.
- > Protegge lo smalto dalle rotture, scalfiture ed imperfezioni.

TOP COAT FOR NAIL POLISH

- > Creates a resistant top coat for polish and gives a special gloss finish ensuring manicures and pedicures last longer.
- > Protects polish from chipping, scratches and imperfections.



BB SO BITTER

RIMEDIO CONTRO L'ONICOFAGIA

- > Contrasta il desiderio di mangiarsi le unghie e pellicine lasciando in bocca uno sgradevole sapore al contatto.
- > Ha un sapore amaro.

A TOP COAT AGAINST NAIL BITING

- > It discourages biting nail and cuticles by leaving an unpleasant taste in the mouth upon contact.
- > It has a bitter taste.

BB SOS

CORRETTORE, CONCEALER E TOP COAT CON EFFETTO GEL

- > Corregge ed uniforma la superficie dell'unghia con un effetto gloss.
- > Crea un film visibile immediato e resistente sull'unghia.

CORRECTOR AND CONCEALER WITH A GEL NAIL EFFECT

- > Corrects and uniformes the nail surface with a glossy effect.
- > Create immediately a visible resistant film on the nail.





BB CUTICLE AWAY

RIMEDIO CONTRO LE CUTICOLE

- > Trattamento emolliente ed ammorbidente delle cuticole.
- > Contiene Acqua di mare della Polinesia e minerali per un'azione rafforzante dell'unghia.
- > Le unghie risultano idratate, elastiche e lucenti.

CUTICLE REMOVER

- > An emollient and softening treatment for cuticles.
- > Contains Polynesian sea water and minerals to strengthen nails.
- > Nails appear glossier and more hydrated and elastic.

BB SO MATT

TOP COAT EFFETTO MATT

- > Top coat che trasforma in pochi secondi lo smalto brillante in opaco con un finish vellutato.
- > Riveste l'unghia di un film elastico proteggendola dalle scalfiture e rotture, aumentando la durata della manicure.

MATT TOP COAT

- > Top coat that in just a few seconds transforms gloss polish into matt polish with a velvety finish.
- > Coats nails in an elastic film that protects them from scratches and chipping, increasing the duration of manicures.



NEW!



EXPRESS NAIL POLISH REMOVER

LEVASMALTO RAPIDO PER UNGHIE

- > Lo speciale formato a immersione permette la dissoluzione dello smalto in una sola passata.
- > È sufficiente immergere il dito e farlo ruotare per ottenere un'unghia perfettamente pulita.
- > La morbida spugna interna, imbevuta di solvente, ingloba il colore evitando di danneggiare e sporcare la cute.

EXPRESS NAIL POLISH REMOVER

- > Special immersion format for one-step nail polish removal.
- > Simply insert your finger and rotate for a perfectly clean nail.
- > The soft, solvent-impregnated sponge inside absorbs polish so it doesn't damage or dirty skin.





FRAGRANCES

ENJOY ME

FIORITA - LEGNOSA

- > note di testa: bergamotto, fresia, pesca.
- > note di cuore: gelsomino, peonia bianca, peonia rosa.
- > note di fondo: vaniglia, patchouli.

FLORAL - WOODY

- > top notes: bergamot, freesia, peach.
- > heart notes: jasmine, white peony, pink peony.
- > bottom notes: vanilla, patchouli.



TOUCH ME!

FIORITA - FRUTTATA

- > note di testa: ribes, mela verde.
- > note di cuore: foglie di pomodoro, basilico, mughetto.
- > note di fondo: rosa, muschio.

FLORAL - FRUITY

- > top notes: black currant, green apple.
- > heart notes: tomato leaves, basil, lilly of the valley.
- > bottom notes: rose, musk.

TASTE ME!

FIORITA - SPEZIATA

- > note di testa: mela, lampone, bergamotto.
- > note di cuore: pepe, cardamomo, osmanthus, gelsomino, gardenia, viola.
- > note di fondo: cedro, sandalo, patchouli, muschio, praline.

FLORAL - SPICY

- > top notes: apple, raspberry, bergamot.
- > heart notes: pepper, cardamom, osmanthus, jasmine, gardenia, violet.
- > bottom notes: cedar, sandalwood, patchouli, musk, praline.



BE MY VALENTINE

FIORITA - LEGNOSA

- > note di testa: galbano, pesca.
- > note di cuore: rosa bianca.
- > note di fondo: muschio, patchouli.

FLORAL - WOODY

- > top notes: galbanum, peach.
- > heart notes: white rose.
- > bottom notes: musk, patchouli.

KISS ME!

CHYPRE - FRUTTATA

- > note di testa: bergamotto, mandarino, ribes nero, mela.
- > note di cuore: gelsomino, violetta, pesca, rosa.
- > note di fondo: patchouli, vetiver, ambra, praline.

CHYPRE - FRUITY

- > top notes: bergamot, mandarin, black currant, apple.
- > heart notes: jasmine, violet, peach, rose.
- > bottom notes: patchouli, vetiver, amber, praline.



DREAM ME!

FIORITA - LEGNOSA - ORIENTALE

- > note di testa: accordo di banana, fresia, tiara.
- > note di cuore: legno di sandalo, nota di eliotropio, accordo di latte di cocco.
- > note di fondo: vaniglia, mandorla.

FLORAL - WOODY - ORIENTAL

- > top notes: banana, fresia, tiara.
- > heart notes: sandalwood, heliotrope, coconut milk.
- > bottom notes: vaniglia, almond.

FOLLOW ME!

FIORITA - FRUTTATA

- > note di testa: bergamotto, note verdi, pera.
- > note di cuore: gelsomino, ylang-ylang, rosa.
- > note di fondo: legno di sandalo, vaniglia, muschio.

FLORAL - FRUITY

- > top notes: bergamot, green notes, pear.
- > heart notes: jasmine, ylang, rose.
- > bottom notes: sandalwood, vanilla, musk.



HIT



LOOK AT ME!

ORIENTALE - FRUTTATA

- > note di testa: mirtillo, lampone.
- > note di cuore: eliotropio.
- > note di fondo: vaniglia, mandorla, muschio.

ORIENTAL - FRUITY

- > top notes: black currant, raspberry.
- > heart notes: heliotrope.
- > bottom notes: vanilla, almond, musk.

ROCK ME!

FRUTTATA - FIORITA - LEGNOSA

- > note di testa: lampone, mela rossa, viola.
- > note di cuore: fresia, fiore di loto, mughetto.
- > note di fondo: legno di sandalo, gelsomino, muschio.

FRUITY - FLORAL - WOODY

- > top notes: raspberry, red apple, violet.
- > heart notes: freesia, lotus flower, lily of the valley.
- > bottom notes: sandalwood, jasmine, musk.



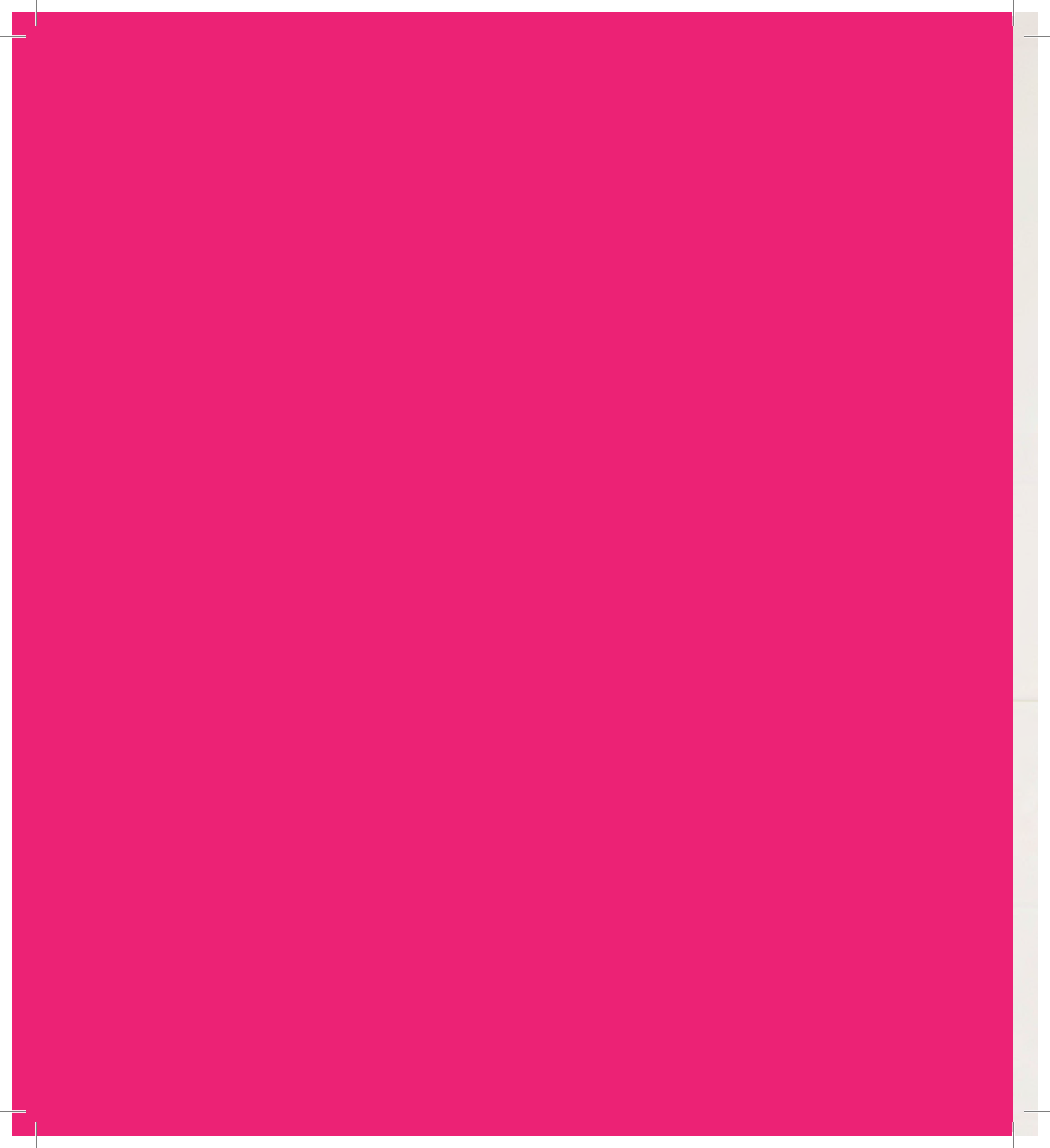
LOVE ME!

FIORITA - FRUTTATA - LEGNOSA

- > note di testa: bergamotto, ribes, fresia.
- > note di cuore: gelsomino, prugna, peonia.
- > note di fondo: nota di cedro, nota di sandalo, muschio.

FLORAL - FRUITY - WOODY

- > top notes: bergamot, black currant, freesia.
- > heart notes: jasmine, plum, peony.
- > bottom notes: cedar, sandalwood, musk.





ACCESSORIES



EYEBROW TWEEZERS (STRAIGHT)

PINZETTA PER CIGLIA (DRITTA)

- > La pinzetta a punta dritta è progettata per disegnare la forma delle sopracciglia.
- > La pinzetta è realizzata in acciaio inossidabile ed è sottoposta ad una speciale affilatura che permette anche la rimozione dei peli più sottili e corti.

EYEBROW TWEEZERS (STRAIGHT)

- > The tweezers with straight extremities are designed for shaping the eyebrows.
- > The tweezers are made of stainless steel and exposed to a special sharpening which allows also the removal of the shortest and thinnest hairs.

EYEBROW TWEEZERS (SLANTED)

PINZETTA PER CIGLIA (OBLIQUA)

- > La pinzetta con l'estremità obliqua si utilizza per correggere la forma delle sopracciglia.
- > L'estremità della pinzetta garantisce una perfetta presa e rimuove i peli più sottili e corti.

EYEBROW TWEEZERS (SLANTED)

- > Tweezers with slant extremity for a best correction of the eyebrows.
- > The tweezers extremities guarantee a perfect hold and remove even the shortest and thinnest hairs.



EYELASHES CURLER

PIEGACIGLIA

- > Il piegaciglia ha una forma ergonomica ed una speciale base di gomma anti scivolo per il massimo comfort e facilità d'uso.
- > La base in gomma morbida non rompe e non traumatizza le ciglia.

EYELASHES CURLER

- > The eyelash curler has an ergonomic shape and a special non-slip rubber for the best comfort and it's easy to use.
- > The soft rubber buffer grips eyelashes gently, without breaking or damaging them.

TINING CREAM SPONGE

SPUGNA PER FONDOTINTA E CREMA COLORATA

- > Spugna in lattice ad alta tecnologia.
- > Stende uniformemente il prodotto senza sprechi.

SPONGE FOR FOUNDATION CREAM

- > High technology latex sponge.
- > Suitable for blending texture and base tones.



SPONGE FOR MAKE UP FOUNDATION

SPUGNETTA PER LA BASE TRUCCO (2 PEZZI)

- > Spugna in lattice ad alta tecnologia.
- > Consistenza morbida e vellutata.
- > Adatta per tutte le texture utilizzabili come base trucco.

SPONGE FOR MAKE UP FOUNDATION SBR (2 PCS)

- > High technology latex sponge.
- > Soft and smooth consistency.
- > Suitable for any usable texture as make up base.

COSMETIC SPONGE

SPUGNETTA COSMETICA

- > Spugna detergente in cellulosa naturale.
- > Adatta per rimuovere tutti i prodotti di trattamento.

COSMETIC SPONGE

- > Cleansing sponge with natural cellulose.
- > Suitable for removing any treatment and mask products.





FLOCKED SPONGE FOR POWDER

SPUGNA LEGGERA PER CIPRIA

- > Spugna in cotone di alta qualità.
- > Design moderno.
- > Rivestimento frontale in pelle artificiale.
- > Misura standard adatta anche alla maggior parte delle ciprie.

FLOCKED SPONGE FOR POWDER

- > High quality cotton sponge.
- > Modern design.
- > Front covering made of artificial skin.
- > Standard size suitable for most of powders.

COSMETIC SPONGE

SPUGNETTA COSMETICA (SET 2 PEZZI)

- > Spugna detergente in cellulosa naturale.
- > 2 misure universali.
- > Utile quando si viaggia.

COSMETIC SPONGE (SET OF 2 PCS)

- > Cleansing sponge with natural cellulose.
- > 2 universal sizes.
- > Useful while travelling.



COSMETIC PENCIL SHARPENER

TEMPERINO PER MATITE COSMETICHE

- > Il temperino è stato progettato per i diversi formati delle matite cosmetiche e ha due scomparti.
- > Il temperino forma la punta della matita dello spessore che si desidera senza romperla.
- > Grazie alla bacchetta integrata le lame si possono pulire facilmente da residui e trucioli.

COSMETIC PENCIL SHARPENER

- > The sharpener is designed for the different shapes of cosmetic pencils and has two bins.
- > The blades shape the pencil tip in the desired thickness without breaking it.
- > Thanks to the integrated rod it can be easily cleaned from the residues and wood chips.

SCISSORS WITH CURVED TIPS

FORBICINE CON PUNTE RICURVE

- > Le forbici a lama ricurva per manicure sono in acciaio inox.
- > Hanno un piano lungo e stretto per il taglio delicato delle cuticole.

SCISSORS WITH CURVED TIPS

- > The angled nail scissors are made of stainless steel.
- > They have a long and thin base for a delicate cut of the cuticles.



SCISSORS FOR MANICURE / PEDICURE

FORBICINE PER MANICURE / PEDICURE

- > Le forbici per la manicure e la pedicure sono in acciaio inox.
- > Le lame affilate garantiscono una facile rimozione delle imperfezioni ed il taglio perfetto delle unghie.

SCISSORS FOR MANICURE/PEDICURE

- > The manicure / pedicure scissors are made of stainless steel.
- > The sharpened blades guarantee an easy removal of the imperfections and a perfect nail's cut.



POLISHING BUFF X 4

BLOCCO LEVIGANTE UNGHIE 4 LATI

- > Il buff levigante unghie a base morbida conferisce alle unghie un aspetto pulito e curato in quattro passaggi:
passo 1 - dà forma.
passo 2 - rimuove le ruvidità.
passo 3 - leviga.
passo 4 - lucida.

POLISHING BUFF X 4

- > The nail buffer block has a soft base and gives a clean and well-finished look to the nails in four simple steps:
Step 1 - Shaping.
Step 2 - Removing roughnesses.
Step 3 - Smoothing.
Step 4 - Buffing.





STICKS FOR MANICURE

BASTONCINI PER MANICURE

- > I bastoncini per la manicure sono realizzati in legno naturale di alta qualità.
- > Sono adatti a spingere e rimuovere delicatamente le cuticole.
- > La confezione contiene 10 pezzi.

STICKS FOR MANICURE

- > The manicure sticks are made of high quality natural wood.
- > These sticks are well suited for carefully pushing and removing the cuticles.
- > This pack contains 10 pieces.

DIVIDERS FOR PEDICURE (HEART)

SEPARATORI PER PEDICURE

- > I separatori, realizzati in morbida schiuma di polietilene, permettono di distanziare delicatamente le dita durante la pedicure.
- > Sono facili da usare, flessibili e non traumatizzano le dita.

DIVIDERS FOR PEDICURE

- > The separator is made of a soft polyethylene foam which allows a delicate separation of toes during pedicure.
- > Easy to use, flexible and delicate with the toes.



DIVIDERS FOR PEDICURE (RABBIT)

SEPARATORI PER PEDICURE

- > I separatori, realizzati in morbida schiuma di polietilene, permettono di distanziare delicatamente le dita durante la pedicure.
- > Sono facili da usare, flessibili e non traumatizzano le dita.

DIVIDERS FOR PEDICURE

- > The separator is made of a soft polyethylene foam which allows a delicate separation of toes during pedicure.
- > Easy to use, flexible and delicate with the toes.



WOODEN NAIL FILES SET (2 PCS)

LIMETTA SOTTILE IN LEGNO (SET 2 PEZZI)

> La lima sottile realizzata in legno è particolarmente versatile, permette di limare con facilità le parti più difficili da raggiungere e ottenere la forma delle unghie desiderata.

WOODEN NAIL FILES SET (2 PCS)

> The slim wooden nail file is very adaptable and very easy to use, always guaranteeing the best possible result.



BOOMERANG DOUBLE-SIDED NAIL FILE

LIMA BOOMERANG DOUBLE FACE

- > Ha due lati, con ruvidità media e alta.
- > Adatta per unghie naturali e artificiali.
- > Design elegante.
- > Qualità professionale.

BOOMERANG DOUBLE SIDED NAIL FILE

- > It has two sides, with medium and high roughness.
- > It's well suited for natural and artificial nails.
- > Elegant design.
- > Professional quality.



MANICURE NIPPERS FOR CUTICLES

TRONCHESINO PER CUTICOLE

- > Il tronchesino è progettato per pulire l'area intorno all'unghia e per rimuovere le cuticole.
- > Le lame di precisione permettono un taglio accurato e la rimozione rapida anche delle cuticole più spesse e difficili da raggiungere.

MANICURE NIPPERS FOR CUTICLES

- > The cuticle nipper is designed for cleaning the area around the nail and removing the cuticles.
- > The precision blades guarantee an accurate cut and a quick removal of both thicker and harder to reach cuticles.





PROFESSIONAL POWDER AND BLUSH BRUSH

PENNELLO NATURALE PER CIPRIA, TERRA E FARD

- > Il pennello naturale universale è stato progettato per l'applicazione di cipria, terra e fard.
- > La forma compatta del pelo crea morbide sfumature.

NATURAL UNIVERSAL BRUSH FOR POWDER AND BLUSHER

- > The natural universal brush is designed for the application of blush and powder.
- > The hair's compact shape allows creating soft shades on the skin.



PROFESSIONAL ANGLED BLUSH BRUSH

PENNELLO NATURALE PER FARD

- > Il pennello naturale per fard ha una forma obliqua che permette di evidenziare facilmente la zona degli zigomi, attribuendo così una particolare espressività ai tratti del viso.

ANGLED SHAPE BLUSHER BRUSH

- > The natural blush brush has a slanting shape for an easy highlighting of the cheekbones, giving a special expressivity to facial features.

PROFESSIONAL FOUNDATION BRUSH

PENNELLO PER FONDOTINTA

- > Il pennello soffice con le sue setole lunghe è predisposto per l'applicazione di basi per trucco in crema, fondotinta ed emulsioni.
- > Il pennello assicura un'applicazione del prodotto uniforme per un make up leggero e definito.

FOUNDATION BRUSH

- > The soft brush with its long bristles is designed for the application of creams for the make up base, foundations and emulsions.
- > The brush assures a smooth application for a soft and well-defined make up.



PROFESSIONAL NATURAL BRISTLE BRUSH FOR FINISHING

PENNELLO A VENTAGLIO PER FINITURE TRUCCO

- > Il pennello naturale a forma di ventaglio è stato progettato per completare il trucco.
- > Il pennello è molto comodo per rimuovere l'eccesso di trucco dal viso, in particolare dalla zona sotto gli occhi.

NATURAL BRISTLE BRUSH FOR FINISHING

- > The natural-bristles finishing brush is fan-shaped and is designed for the make up finishing.
- > This brush is very comfortable for removing make up excesses, especially in the eyes area.



PROFESSIONAL LONG-BRISTLED EYE SHADOW BRUSH

PENNELLO PER OMBRETTI A PELO LUNGO

- > Questo pennello naturale è stato progettato per l'applicazione di ombretti compatti, cotti e in polvere libera.
- > Il suo pelo soffice crea un effetto leggero, sfumato e naturale del trucco.

LONG-BRISTLED EYE SHADOW BRUSH

- > Its elastic, soft and long bristles allow a smooth application of the eyeshadows, a perfect balance when applying more colours and give a natural and soft effect for a flawless look.
- > This natural brush is designed for applying compact and baked eyeshadows.

PROFESSIONAL EYESHADOW BRUSH

PENNELLO PER OMBRETTI

- > Progettato per sfumare ombretti compatti, cotti e in polvere libera.
- > Il suo pelo elastico e morbido stende gli ombretti in modo uniforme con un effetto sfumato e naturale del trucco.

SOFT SPREADING EYE SHADOW BRUSH

- > Designed for blending compact and baked eyeshadows.
- > Its soft bristles give a smooth application of the eyeshadows.



PROFESSIONAL SPONGE EYE SHADOW APPLICATOR

APPLICATORE SFUMINO PER OMBRETTI

- › L'applicatore sfumino per ombretti è realizzato in lattice di alta qualità.
- › Il materiale microporoso assicura una applicazione omogenea e uniforme.

SPONGE EYE SHADOW APPLICATOR

- › The sponge eyeshadow applicator is realized with high quality latex.
- › The porous material assures a smooth and delicate application.



PROFESSIONAL EYES AND EYEBROW BRUSH

PENNELLO PER DEFINIZIONE SOPRACCIGLIA/OCCHI

- › Progettato per disegnare gli angoli degli occhi, le sopracciglia e per una chiara e precisa applicazione dell'ombretto sulla palpebra.

EYES AND EYEBROW BRUSH

- › Designed to draw the corners of the eyes, the eyebrows, for clear and accurate eyeshadows application on the eyelid.



DIVAGE

MAKE-UP & PERFUMERY BRAND

www.divage.eu



DIVAGE FASHION - Via B. Eustachi, 12 - 20129 MILANO - ITALY